

**Boden:** Holzboden, schwarz geölt. Befestigung durch Schrauben möglich. Die Hinterbühne ist Lagerraum und szenisch nicht nutzbar.

Drehscheibe Ø12500mm, programmierbar. Maximale Randgeschwindigkeit 1,08m/s. Bei Personen auf der Scheibe wird diese reduziert auf 1m/s und bei gleichzeitigen Auf- und Abtritten auf 0,3m/s. **Die Drehscheibenbewegung ist leider sehr laut.** Auf der Drehscheibe ist eine begrenzte Stromversorgung für Licht möglich, nicht für Ton.

Im Grundriss verzeichnet sind mögliche Öffnungen im Bühnenboden. Versenkeinrichtungen gibt es keine. Bitte die Topografie der Unterbühne aus dem Schnitt beachten. An bestimmten Positionen sind durchstiege in die Unterbühne durch Einbauten blockiert - bitte frühzeitig überprüfen.

Auf der Vorbühne gibt es ein großes Podium. Es fährt im Bereich ±0 bis -2200mm mit einer festen Geschwindigkeit von ca. 100mm/s. Szenische Fahrten mit Personen sind möglich.

**Wände:** Auf der Bühne Mauerwerk, auf der Vorbühne mit Gipskarton verblendetes Mauerwerk. Sichtbereiche sind schwarz gestrichen. Befestigung in den Wänden ist nicht möglich. Vorbühnenwände benötigen entsprechen Abstand zur Wand für das Setzen von Abstützungen. **Im Portal befinden sich die Lautsprecher. Diese sind unbedingt freizulassen.**

**Portalzone:** Der EV kann szenisch eingesetzt werden, während der Fahrt darf sich aber keiner darunter aufhalten oder diesen passieren.

Die Portalbrücke ist verfahrbar zwischen 5500mm und 800mm. Szenisch ist sie nicht einsetzbar.

Vorhänge oder Folien, welche in den zwei Schleierzügen eingehängt die gesamte Portalöffnung verschließen sollen, funktionieren nur sehr eingeschränkt. Bedingt durch die Lüftungsanlage des Hauses, wird der Stoff immer noch vorne auswehen. Dies lässt sich leider nicht verhindern.

**Einen Hauptvorhang gibt es nicht.**

**Züge:** Die Vorbühnenzüge sind szenisch nicht zu nutzen. Für Kulisse stehen VBZ1 (max. 140kg) und VBZ5 (max. 215kg) zur Verfügung. Die anderen drei sind fest mit Beleuchtung bestückt.

Die Schleierzüge sind mit 140kg die restlichen Handkonterzüge mit 150kg belastbar. Maschinenzüge E1 bis E9 tragen je 220kg, E10 bis E12 500kg. Blockiert durch festen Beleuchtungsverhang sind HZ3, E11 und E12. Alle diese Züge sind szenisch einsetzbar.

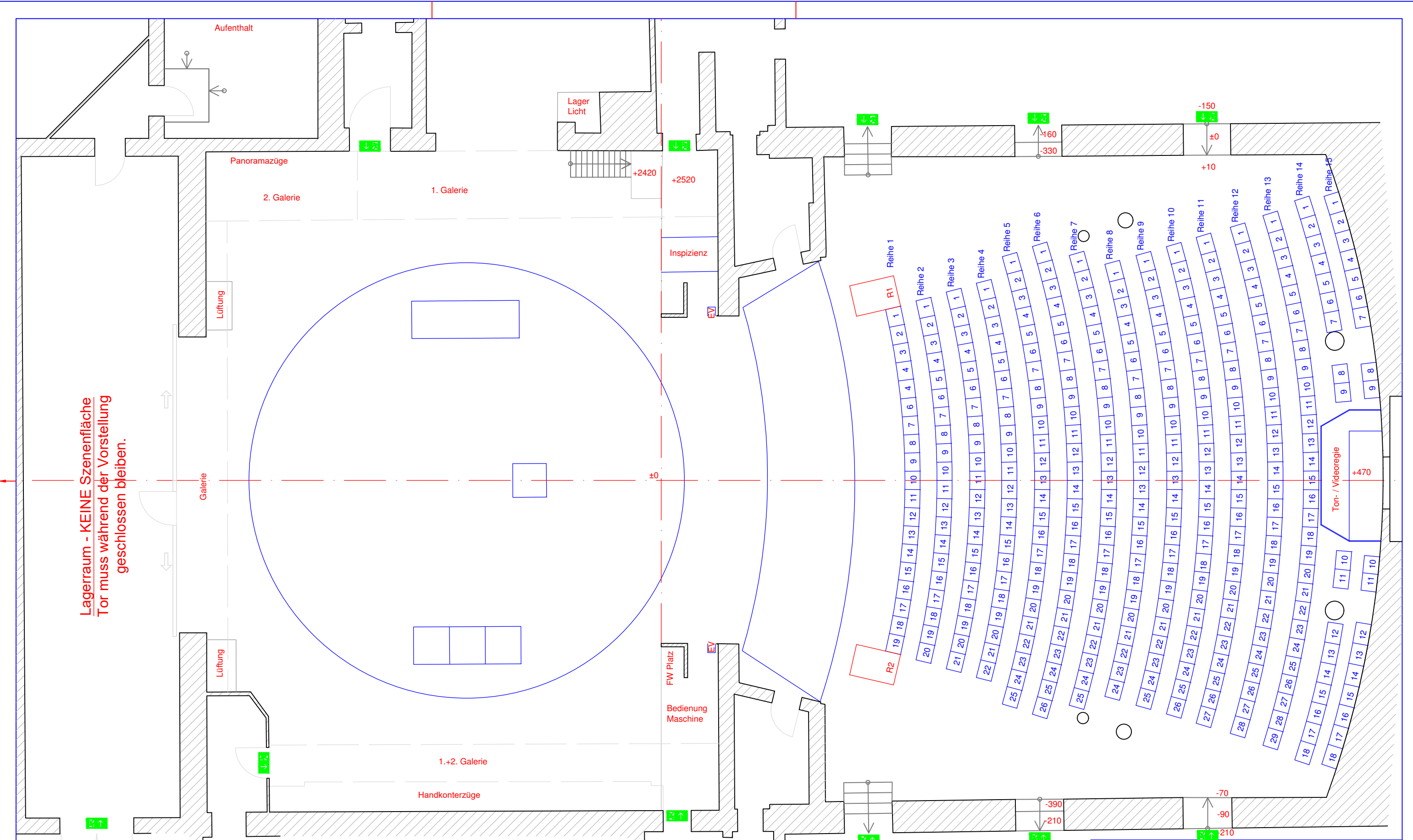
**Pyroeffekte:** Feuer, Zigaretten und Pyroeffekte sind auf der Bühne möglich. Auf der Vorbühne nur nach Vorheriger Absprache. Pyrotechnik ist bei der Bauprobe anzumelden, spätestens mit der Technischen Einrichtung müssen alle weiteren feuergefährlichen Handlungen der Technischen Leitung bekannt sein, damit sie in die Abnahme durch die Feuerwehr und Baufsicht eingehen können.

**Ausstattung:** Es können keine Volumenkörper gelagert werden. Jede Dekoration muss in flache Bauteile demontierbar sein. Maximale Höhe der Bauteile beträgt 4600mm, Breite max. 2000mm. Die Dekorationen sind schwer entflammbar, auf der Vorbühne nicht brennbar auszuführen. Am Haus ist **kein Konstrukteur** beschäftigt. Aufwendigere Statiken sind durch externe Statiker frühzeitig zu berechnen. Für die Herstellung in den Werkstätten stehen 20 Werktage zur Verfügung. Es arbeiten 3 Maler, 3 Tischler, 3 Schlosser und 1,5 Dekorateur in den Werkstätten. **Theaterplastiker gibt es nicht**, entsprechende Arbeiten sind in Fremdvergabe einzukaufen und belasten das Produktionsbudget.

**Personal:** Der mögliche Zeit- und Kraftaufwand für den Aufbau der Dekoration ist begrenzt. Der Aufbau muss regelmäßig von 6 Personen innerhalb von 5 Stunden zu leisten sein, der Abbau von 6 Personen innerhalb von 3 Stunden. Während der Vorstellung stehen höchstens 5 Personen der Bühnentechnik für Umbauten und die Bedienung der Maschinerie zur Verfügung.

**Zuschauer:** Es gibt 114 Sitzplätze und optionale 20 Stehplätze im Rang (Stehplätze nur möglich, wenn keine Verfolger im Einsatz sind). Im Parkett sind 353 Sitzplätze vorhanden und zwei freizuhaltende Rollstuhlstellflächen an den Seiten der ersten Reihe. Die Sitze sind fest verbaut und lassen sich nicht demontieren. Platzsperrungen sind spätestens bei der Bauprobe anzumelden.

Maßstab:		
THEATER OBERHAUSEN		
Bühne Großes Haus		
Regie:	Bühne:	
Planungshilfe		Blatt 0.1
gez. BvH	Datum: 09.02.2018	



Lagerraum - KEINE Szenenfläche  
 Tor muss während der Vorstellung  
 geschlossen bleiben.

- 44
- E11
- 40
- 38
- E10
- 36
- 34
- E9
- 31
- E8
- 28
- 27
- E7
- 24
- 22
- E6
- 20
- 18
- E5
- E12
- E4
- 16
- 15
- 14
- E3
- 12
- 11
- 10
- E2
- 8
- 7
- E1
- 6
- 4
- 3

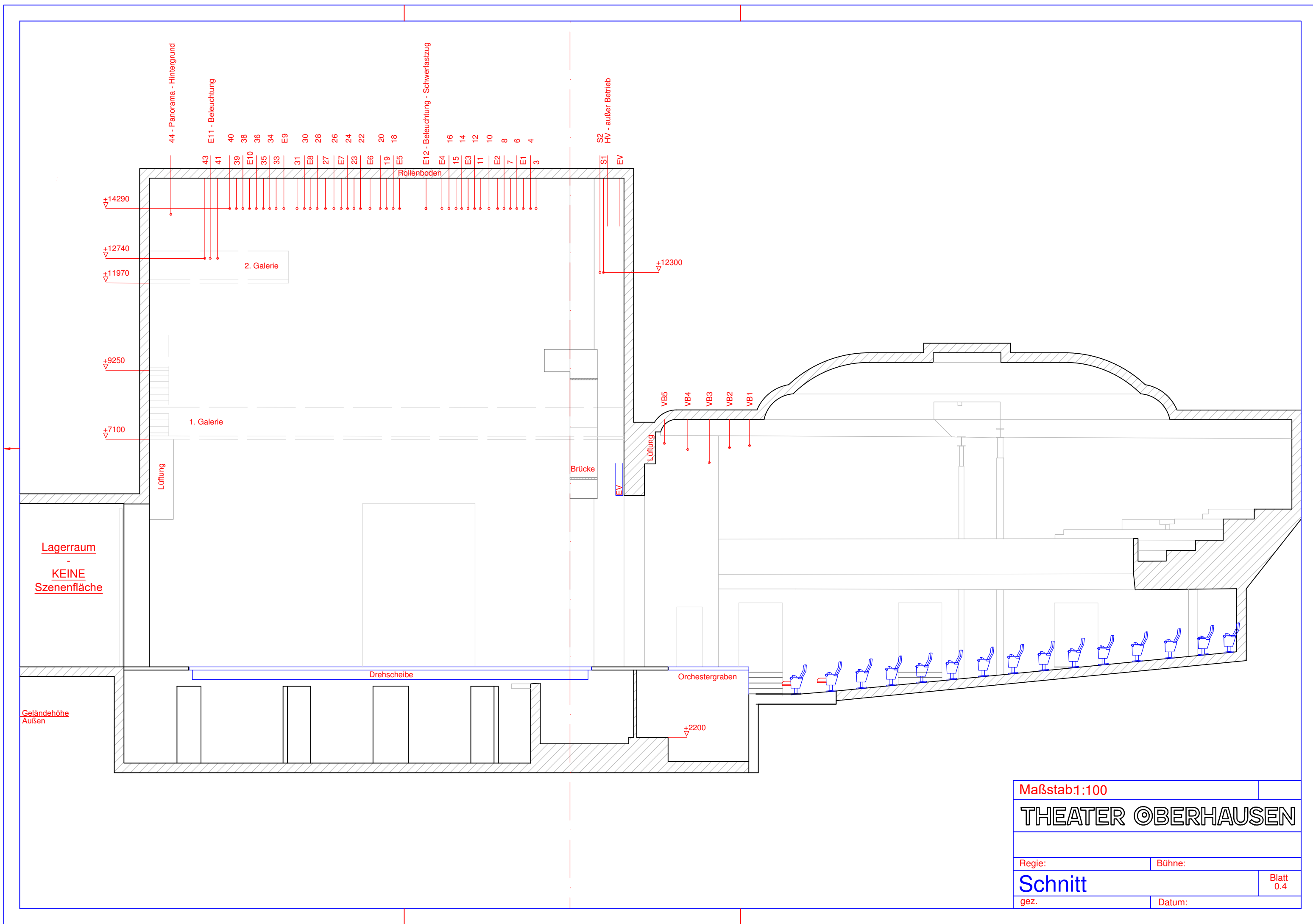
- S1
- S2
- HV
- EV
- VB5
- VB4
- VB3
- VB2
- VB1

Maßstab: 1:100

# THEATER OBERHAUSEN

Regie:	Bühne:
<b>Grundriss</b>	
gez.	Datum:

Blatt 0.3



Maßstab: 1:100	
THEATER OBERHAUSEN	
Regie:	Bühne:
<b>Schnitt</b>	
gez.	Datum:
	Blatt 0.4