

- Boden:** Steinboden, dunkel, keine Befestigung durch Schrauben möglich. Empfindliche Oberfläche, daher Vorsicht bei allen Aktionen im Raum. Es gibt ein 4,5m breites und 2,5 tiefes Bühnenpodest mit einer Höhe von 0,4m. Dieses kann entfernt werden.
- Wände:** Im unteren Bereich roter Strukturputz, oben Spiegelflächen, Fenster, Beleuchtung. Empfindliche Oberflächen. Keine Befestigung an den Wänden durch Schrauben, Nägel, Klebeband, usw.
- Decke:** Aufhängung nur in den zwei Traversen möglich. Diese sind aber schon nahe der Belastungsgrenze, so dass nur leichte Gegenstände möglich sind und immer der Absprache mit den Technischen Vorständen (Bühne oder Licht) bedürfen.
- Zuschauer:** An der Bar gibt es 10 Hocker. Darüber hinaus stehen Bistrotische und Polsterstühle zur Verfügung. Eine Sitzplatzanzahl von 60 muss mindestens erreicht werden. Bestuhlungspläne sind mit einem Bühnenmeister abzustimmen.
- Aushang:** Am hinteren Abschluss des Podestes gibt es einen 4,5m breiten schwarzen Samthänger sowie eine elektrische Rollleinwand, welche fest eingerichtet ist und bei Bedarf schnell heruntergefahren werden kann.
- Ausstattung:** Dekorationsteile müssen schwer entflammbar sein. Kulissenaufbauten aus Wänden und andere große Ausstattungsgegenstände sind nicht möglich.
- Feuer:** Feuer und offenes Licht sind im Pool grundsätzlich nicht gestattet. Kein Rauchen, keine Kerzen.
- Licht + Ton:** Licht und Ton werden von einem gemeinsamen Regieplatz hinter der Theke bedient. Die Tontechnische Ausstattung besteht aus: 1x Syrincs PA Passiv mit Subwoofer, 1x Mackie 1602 / 16 Inputs, 1x MacbookPro mit Qlab Zuspielprogramm, 1x Beamer Panasonic, 2x Kabellose Handfunken, 1x Live Kamera möglich (z.b. Canon Legria HF G25). Das Licht wird gesteuert über eine ETC ColorSource 20.
- Personal:** Der mögliche Zeit- und Kraftaufwand für den Aufbau der Dekoration ist begrenzt. Der Aufbau muss regelmäßig von zwei Personen innerhalb von 1 Stunde zu leisten sein, der Abbau ebenso. Während der Vorstellung stehen höchstens je ein Mitarbeiter von Licht und Ton zur Verfügung. Grundsätzlich sollen Licht und Ton aber nach einer Einweisung selber gefahren werden. Alles andere bedarf vorheriger Absprache.
- Rettungswege:** Es gibt zwei Rettungswege aus dem Saal 2. Diese sind immer frei und erreichbar zu halten. Die zu planenden Rettungswegbreiten sind 1200mm.

## !!! ACHTUNG !!!

Im Pool gibt es Lichtschraken als Brandmelder. Bevor in dem Raum oberhalb der roten Wandfläche gearbeitet werden soll, ist die Brandmeldeanlage in Absprache mit einem Technischen Vorstand zu deaktivieren.

Maßstab:		
<b>THEATER OBERHAUSEN</b>		
<b>Bühne Pool</b>		
Regie:	Bühne:	
<b>Planungshilfe</b>		Blatt 0.1
gez. BvH	Datum: 13.10.2017	

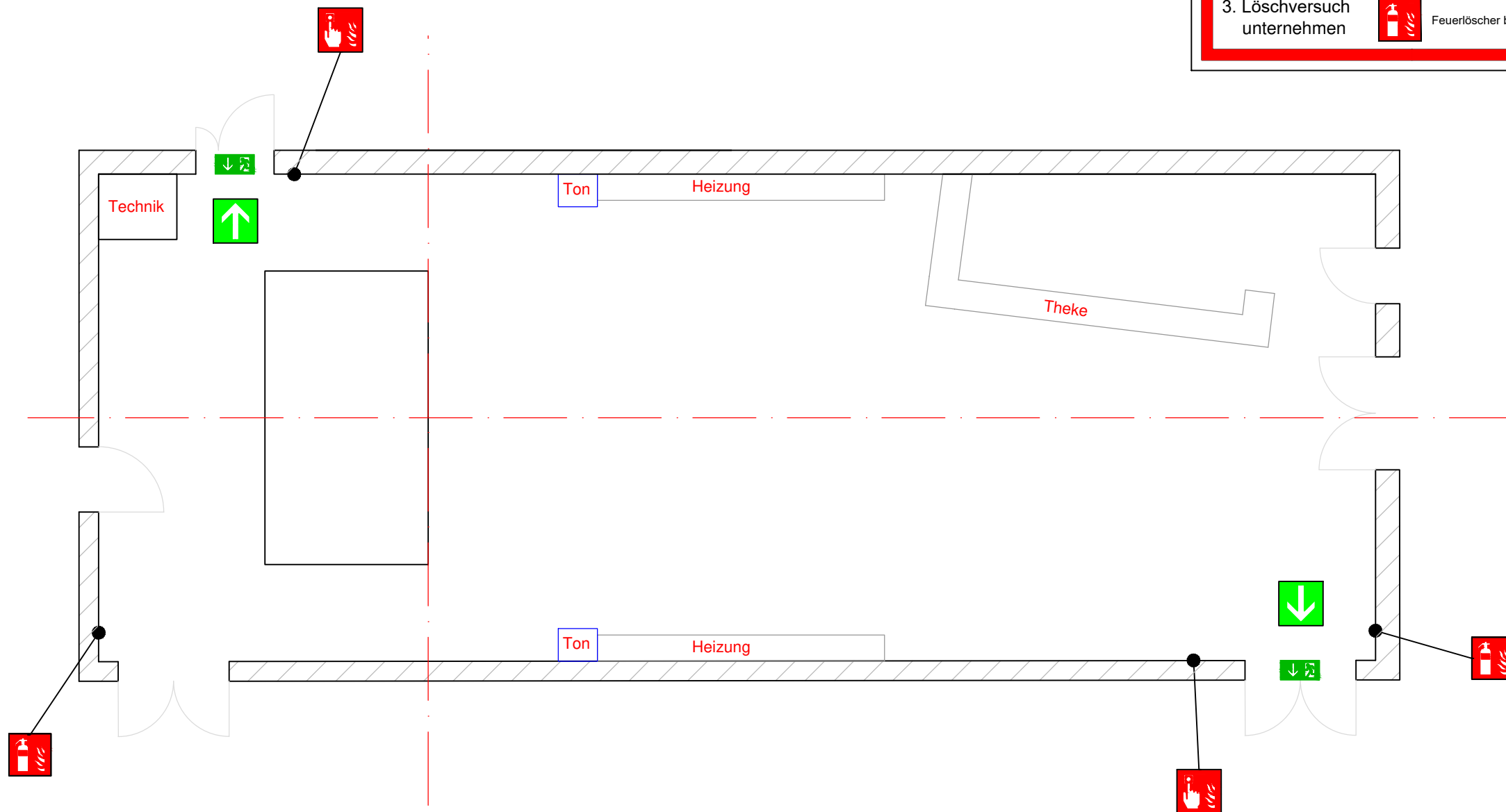
# Flucht- und Rettungsplan

## Verhalten im Brandfall Ruhe bewahren

- Brand melden**
  - Telefon: **9-112**
  - Wer meldet?
  - Was ist passiert?
  - Wie viele sind betroffen/verletzt?
  - Wo ist etwas passiert?
  - Warten auf Rückfragen!
- In Sicherheit bringen**
  - Brandmelder betätigen
  - Gefährdete Personen mitnehmen
  - Türen schließen
  - Gekennzeichneten Rettungsweg folgen
  - Aufzug nicht benutzen
  - Anweisungen beachten
- Löschversuch unternehmen**
  - Feuerlöscher benutzen

## Verhalten bei Unfällen Ruhe bewahren

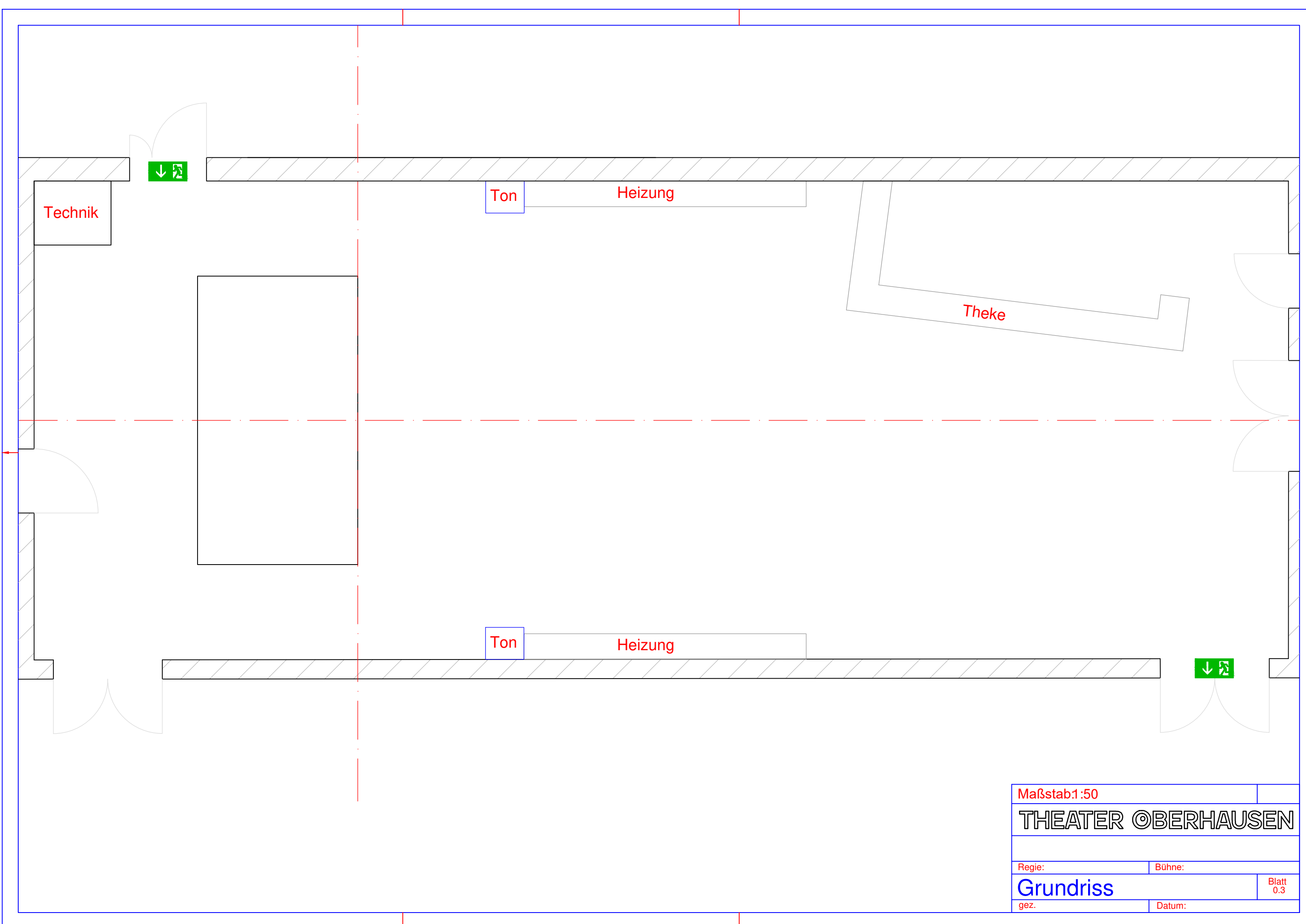
- Unfall melden**
  - Telefon: **9-112**
  - Wo geschah es?
  - Was geschah?
  - Wie viele Verletzte?
  - Welche Art von Verletzungen?
  - Warten auf Rückfragen!
- Erste Hilfe**
  - Absicherung des Unfallortes
  - Versorgung der Verletzten
  - Anweisungen beachten
- Weitere Maßnahmen**
  - Keinen Aufzug benutzen



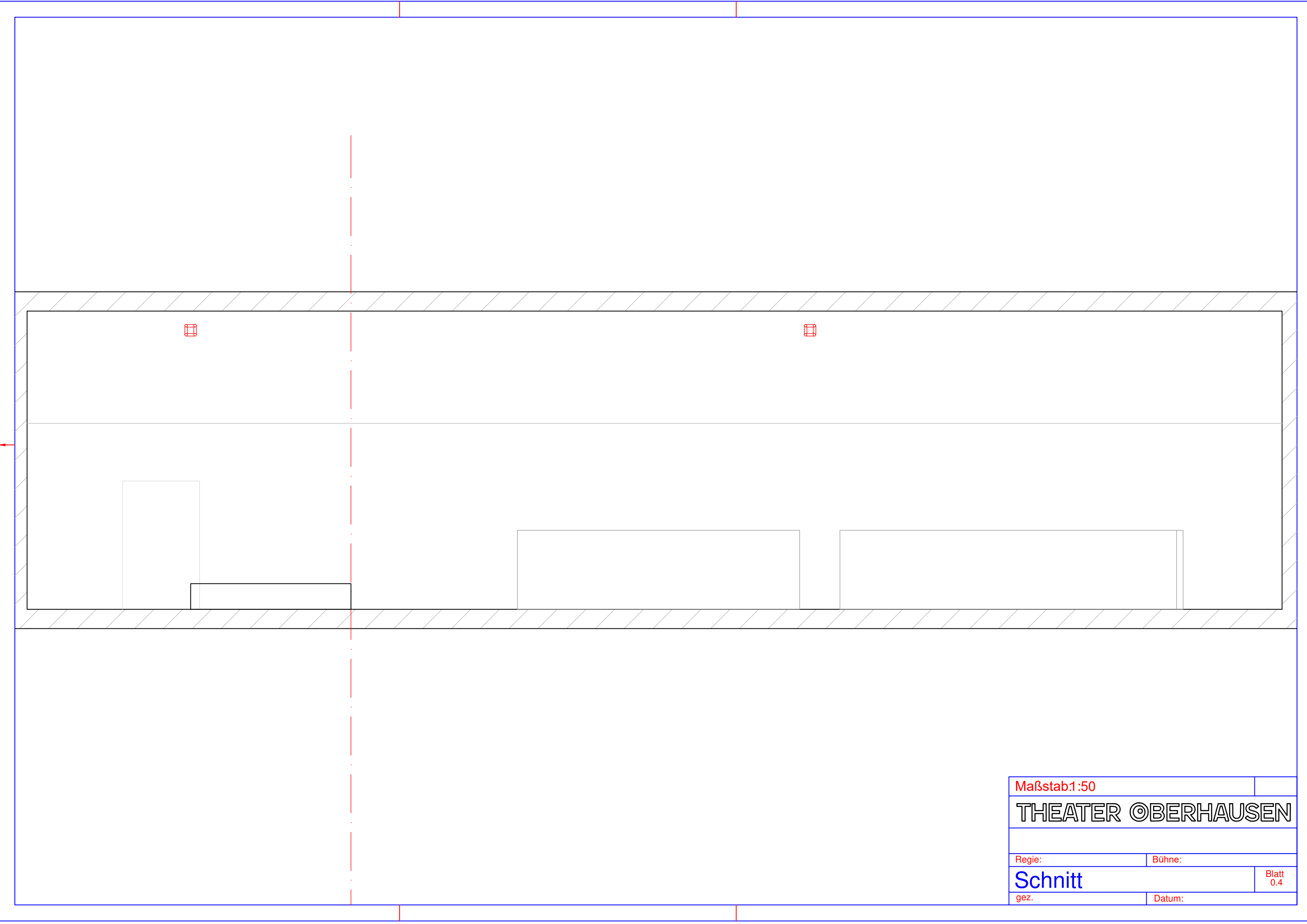
## LEGENDE

	Standort		Erste Hilfe
	Feuerlöscher		Notruftelefon
	Löschschlauch		Notdusche
	Brandmelder, manuell		Augenspül-einrichtung
	Brandmelde-telefon		Arzt
	Mittel u. Geräte zur Brandbekämpfung		Krankentrage
	Richtungsangabe		Sammelstelle
	Rettungsweg / Notausgang		Einbauten

Maßstabohne	
THEATER OBERHAUSEN	
Regie:	Bühne:
Rettungsplan	
gez.	Datum:
	Blatt 0.2



Maßstab:1:50	
THEATER OBERHAUSEN	
Regie:	Bühne:
<b>Grundriss</b>	
gez.	Datum:
Blatt 0.3	



Maßstab:1:50		
THEATER OBERHAUSEN		
Regie:	Bühne:	
<b>Schnitt</b>		Blatt 0.4
gez.	Datum:	